

Nel progetto SAWYER, abbiamo analizzato come la duplice transizione (Twin Transition) circolare e digitale cambierà i profili professionali del settore del legno-arredo nel 2030.

[CIRCULARFURNITURE-SAWYER.EU](https://www.circularfurniture-sawyer.eu)

### Obiettivi

La duplice transizione (circolare e digitale) avrà un enorme impatto sul settore legno-arredo dell'Unione europea nei prossimi anni e decenni.

Nel progetto SAWYER, abbiamo analizzato come la duplice transizione cambierà i profili professionali del settore del legno-arredo nel futuro.

Il progetto SAWYER ha basato la sua analisi sui risultati del progetto DIGIT-FUR, che analizzò l'impatto della trasformazione digitale sul settore del legno-arredo e sui suoi profili professionali chiave.

Abbiamo integrato i risultati di DIGIT-FUR con gli impatti previsti della **transizione del settore verso un'economia più circolare**. Il risultato finale è un'analisi dettagliata dei cambiamenti previsti nelle attività di **undici profili professionali chiave** del settore dovuti alla duplice transizione nel 2030.

### Profili professionali analizzati

- Responsabili di servizi di vendita e marketing
- Responsabile della produzione industriale
- Responsabile della catena di fornitura (Responsabili di servizi di approvvigionamento, distribuzione e assimilati)
- Ingegnere di manutenzione e riparabilità (addetti alla manutenzione e alla riparabilità delle macchine)
- Disegnatori di mobili (designer e stilisti)
- Ebanisti e assimilati
- Modellatori e tracciatori meccanici di macchine utensili
- Tappezzeri e assimilati
- Conduttori di impianti per la lavorazione del legno
- Addetti al montaggio di mobili
- Operai manuali industriali

Il presente progetto è stato finanziato dall'iniziativa della Commissione europea: Sostegno al dialogo sociale VP/2018/001. Riferimento accordo di sovvenzione V5/2019/0027.



**CENFIM**  
Furnishings Cluster

European Federation  
of Building  
and Woodworkers



**E F I C**  
European Furniture Industries Confederation

**FLA**  
FEDERLEGNARREDO

**UEA**

Con il sostegno finanziario dell'Unione europea. Il sostegno della Commissione europea a favore della realizzazione della presente pubblicazione non costituisce una convalida dei contenuti, i quali rispecchiano esclusivamente il pensiero degli autori; pertanto, la Commissione declina ogni responsabilità per l'uso che può essere fatto delle informazioni ivi contenute.

© CENFIM 2021 / La riproduzione è autorizzata a condizione di citare la fonte.

## Impatto della duplice transizione sull'industria del legno-arredo nell'Unione europea

Previsioni del settore entro il 2030 in merito alla transizione verso l'economia circolare e alla trasformazione digitale

[CIRCULARFURNITURE-SAWYER.EU](https://www.circularfurniture-sawyer.eu)



**SAWYER**  
SKILLS AND SAFETY NEEDS IN A  
CIRCULAR FURNITURE SECTOR  
[www.circularfurniture-sawyer.eu](https://www.circularfurniture-sawyer.eu)

# Il Report Finale

1 Il report finale del progetto, con tutti i risultati, è disponibile in **10 lingue**. Può essere scaricato, con tutti gli altri report tecnici dal link: [circularfurniture-sawyer.eu/downloads/](http://circularfurniture-sawyer.eu/downloads/)

## Risultati

- 2 Identificazione dei principali strumenti legislativi e volontari e altre politiche e strategie che possono influenzare direttamente l'impatto della transizione verso l'economia circolare del settore.
- 3 Scenario previsionale del settore in relazione all'economia circolare nel 2030
- 4 Analisi di come la duplice transizione cambierà le attività dagli undici profili professionali più caratteristici del settore.
- 5 Previsione di quali cambiamenti avverranno in questi profili professionali dal punto di vista di rischi e pericoli per la salute e la sicurezza sul lavoro. Abbiamo identificato quali rischi rimarranno invariati e quali emergeranno, aumenteranno, diminuiranno o scompariranno.
- 6 Nuove conoscenze, abilità e competenze che questi profili professionali avranno bisogno in quel scenario futuro.
- 7 Le principali iniziative implementate in Europa per promuovere questa transizione verso un'economia più circolare
- 8 Conclusioni e raccomandazioni per i nostri legislatori, aziende, regolatori e fornitori di FP.

**Cabinet-maker and related workers ISCO 7522**

**2020 Occupational profile**

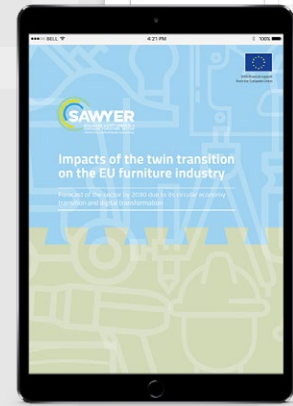
**Current profile description**

**Current profile tasks**

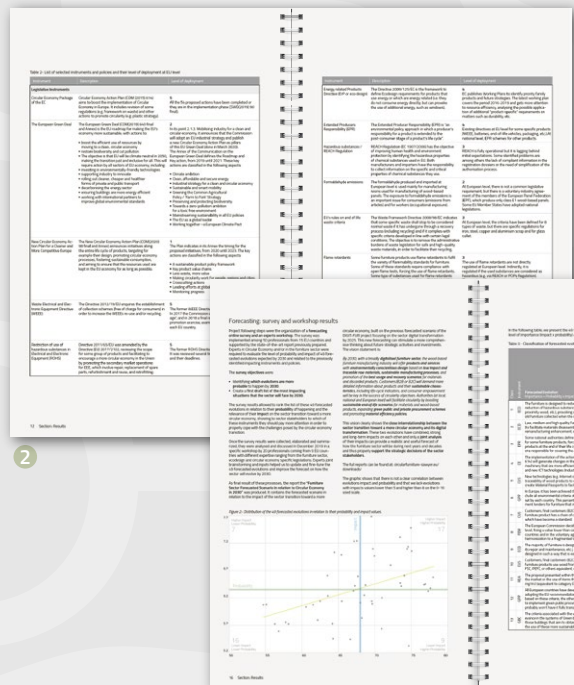
**Tasks changes**

**2025/30 Occupational profile**

**Profile tasks forecast**



**Conclusions**



**Cabinet-maker and related workers ISCO 7522**

**2020 Occupational profile**

**Hazards and risks changes**

**Skills and competences needs**

**2025/30 Occupational profile**

