

Dans le cadre du projet SAWYER, nous avons analysé la manière dont la double transition verte et numérique (la Double transition) va affecter les emplois du secteur de la fabrication de meubles en 2030.

[CIRCULARFURNITURE-SAWYER.EU](https://circularfurniture-sawyer.eu)

Objectifs

La **Double transition** (verte et numérique) aura un énorme impact sur le secteur de l'ameublement de l'EU dans les prochaines années et décennies.

Dans le cadre du projet SAWYER, nous avons analysé la manière dont la **Double transition va affecter les emplois du secteur de la fabrication de meubles** à l'avenir.

SAWYER a construit son analyse sur les résultats du projet DIGIT-FUR, qui a analysé l'impact de la **transformation numérique** sur les profils professionnels principaux du secteur de l'ameublement.

Nous avons inclus les résultats de DIGIT-FUR dans ceux de l'étude de l'impact prévu de la **transition du secteur vers une économie pluscirculaire**. Le résultat final est une analyse détaillée des changements prévus pour **onze profils professionnels principaux** du secteur suite à la Double transition en 2030.

Profils professionnels analysés

- Directeurs et cadres de direction, ventes et commercialisation
- Directeurs et cadres de direction, industrie manufacturière
- Directeurs et cadres de direction (approvisionnement, distribution et assimilés)
- Spécialistes, maintenance et réparation (travailleurs de maintenance et de réparation de machines)
- Designers mobilier
- Ébénistes, menuisiers et assimilés
- Régleurs et conducteurs de machines à bois
- Tapissiers et assimilés
- Conducteurs d'installations pour le travail du bois
- Monteurs et assembleurs de meubles
- Manœuvres des industries manufacturières

Ce projet a été financé par l'appel d'offres de la Commission européenne : Soutien au dialogue social VP/2018/001.
Référence de l'accord de subvention : VS/2019/0027.



CENFIM
Furnishings Cluster

European Federation
of Building
and Woodworkers



E F I C
European Furniture Industries Confederation

FLA
FEDERLEGNOARREDO

UEA

Avec l'aide financière de l'Union européenne. L'aide fournie par la Commission européenne à la production de cette publication ne constitue pas une approbation de son contenu, qui reflète uniquement le point de vue des auteurs ; la Commission ne peut être tenue responsable d'une quelconque utilisation qui serait faite des informations contenues dans la présente publication.

© CENFIM 2021 / La reproduction est autorisée à condition que la source soit mentionnée.

Impacts de la double transition sur l'industrie de l'ameublement de l'UE

Prévisions du secteur pour 2030 suite à sa transition vers l'économie circulaire et à sa transformation numérique

[CIRCULARFURNITURE-SAWYER.EU](https://circularfurniture-sawyer.eu)



SAWYER
SKILLS AND SAFETY NEEDS IN A
CIRCULAR FURNITURE SECTOR
www.circularfurniture-sawyer.eu

Rapport final

1 Le rapport final du projet, avec tous les résultats, est disponible en 10 langues. Il peut être téléchargé, ainsi que d'autres rapports techniques, du site circularfurniture-sawyer.eu

Résultats

- 2 Identification des principaux instruments législatifs et volontaires et autres politiques et stratégies qui affecteront directement la transition circulaire du secteur.
- 3 Préviation de l'état du secteur en 2030 suite à la transition circulaire.
- 4 Analyse de la manière dont la Double transition affectera les tâches actuellement réalisées par les onze profils professionnels les plus caractéristiques du secteur. Préviation des changements qui toucheront les profils professionnels du point de vue de la santé et de la sécurité.
- 5 Nous avons identifié les risques qui resteront les mêmes mais aussi les nouveaux risques, ceux qui augmenteront, ceux qui diminueront et ceux qui disparaîtront.
- 6 Nouvelles connaissances, aptitudes et compétences auxquelles ces profils professionnels feront appel dans ce scénario futur.
- 7 Les principales initiatives qui sont actuellement déployées en Europe pour promouvoir cette transition vers une économie plus circulaire.
- 8 Conclusions et recommandations pour nos législateurs, les sociétés, ainsi que les régulateurs et fournisseurs d'EPF.

Cabinet-maker and related workers ISCO 7522

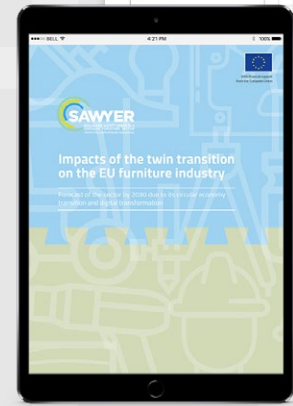
2020 Occupational profile

Current profile description

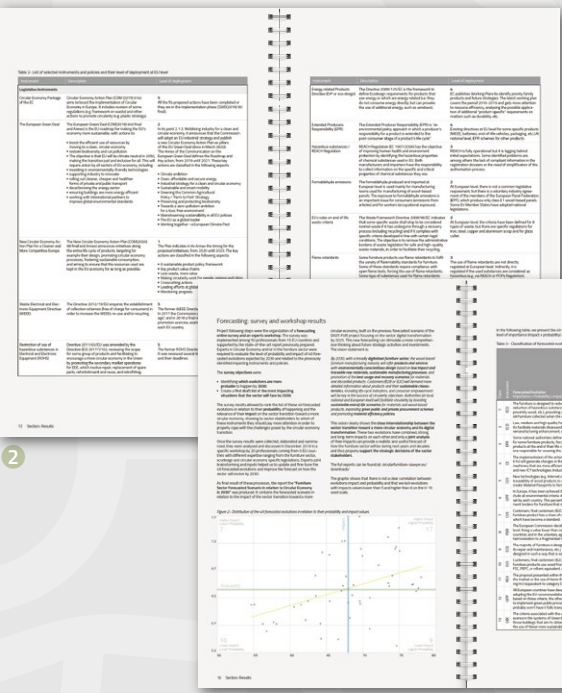
Tasks changes

2025/30 Occupational profile

Skills and competences needs



Conclusions



Cabinet-maker and related workers ISCO 7522

2020 Occupational profile

Hazards and risks changes

2025/30 Occupational profile

Skills and competences needs

