

Im SAWYER-Projekt haben wir analysiert, wie der doppelte digitale und grüne Wandel (Twin Transition) die Arbeitsplätze in der Möbelherstellung im Jahr 2030 verändern wird.

CIRCULARFURNITURE-SAWYER.EU

Ziele

Der **doppelte Wandel** (grün & digital) wird in den nächsten Jahren und Jahrzehnten einen enormen Einfluss auf den EU-Möbelsektor haben.

Im SAWYER-Projekt haben wir analysiert, wie die **Twin Transition** die Arbeitsplätze in der Möbelherstellung in Zukunft **verändern wird**.

SAWYER baute seine Analyse auf den Ergebnissen des DIGIT-FUR-Projekts auf, in dem die Auswirkungen der **digitalen Transformation** auf die Möbelindustrie und die wichtigsten Berufsbilder der Branche untersucht wurden.

Wir haben die Ergebnisse von DIGIT-FUR mit den erwarteten Auswirkungen des **Übergangs** des Sektors zu **einer stärker kreislaforientierten Wirtschaft** integriert. Das Endergebnis ist eine detaillierte Analyse der voraussichtlichen Veränderungen in **elf wichtigen Berufsprofilen** des Sektors aufgrund der Twin Transition im Jahr 2030.

Analysierte Berufsprofile

- Vertriebs- und Marketingmanager
- Industrieller Produktionsleiter
- Supply Chain Manager (Versorgungs-, Vertriebs- und verwandte Manager)
- Wartungs- und Reparatingenieur (Fachkräfte Maschinenwartung- und -reparatur)
- Möbeldesigner
- Möbeltischler und verwandte Berufe
- Einrichter und Bediener von Holzbearbeitungsmaschinen
- Polsterer und verwandte Berufe
- Bediener von Holzverarbeitungsanlagen
- Möbelmonteur
- Fabrikhilfsarbeiter

Dieses Projekt wurde durch die Ausschreibung der Europäischen Kommission finanziert: Unterstützung für den sozialen Dialog VP/2018/001. Referenz der Finanzhilfvereinbarung: VS/2019/0027.



CENFIM
Furnishings Cluster

European Federation
of Building
and Woodworkers



EFIC
European Furniture Industries Confederation

FLA
FEDERLEGNOARREDO

UEA

Mit finanzieller Unterstützung der Europäischen Union. Die Unterstützung der Europäischen Kommission für die Anfertigung dieser Veröffentlichung stellt keine Billigung des Inhalts dar, der nur die Ansichten der Verfasser widerspiegelt. Die Kommission kann nicht für die Verwendung der darin enthaltenen Informationen verantwortlich gemacht werden.
© CENFIM 2021 / Nachdruck ist mit Quellenangabe gestattet.

Auswirkungen des doppelten Wandels bzw. Twin Transition auf die EU-Möbelindustrie

Prognose des Sektors bis 2030 aufgrund des Übergangs zur Kreislaufwirtschaft und der digitalen Transformation

CIRCULARFURNITURE-SAWYER.EU



SAWYER
SKILLS AND SAFETY NEEDS IN A
CIRCULAR FURNITURE SECTOR
www.circularfurniture-sawyer.eu

Abschlussbericht

1 Der **Projektabschlussbericht** mit allen Ergebnissen ist in **10 Sprachen** verfügbar. Er kann, zusammen mit anderen technischen Berichten, unter circularfurniture-sawyer.eu heruntergeladen werden

Ergebnisse

- 2 Identifizierung der wichtigsten legislativen und freiwilligen Instrumente sowie anderer Politiken und Strategien, die sich direkt auf die Kreislaufumstellung des Sektors auswirken.
- 3 Prognostizieren Sie, wie der Sektor im Jahr 2030 aufgrund des zirkulären Übergangs sein wird.
- 4 Analyse, wie die Twin Transition die Aufgaben verändern wird, die derzeit von den elf charakteristischsten Berufsprofilen des Sektors ausgeführt werden.
- 5 Prognose, welche Veränderungen sich in diesen Berufsbildern aus Sicht des Arbeitsschutzes ergeben werden. Wir haben ermittelt, welche Risiken unverändert bleiben und welche neu entstehen, zunehmen, abnehmen oder verschwinden werden.
- 6 Neue Kenntnisse, Fähigkeiten und Kompetenzen, die diese Berufsprofile in diesem Zukunftsszenario benötigen.
- 7 Die wichtigsten Initiativen, die in ganz Europa eingesetzt werden, um diesen Übergang zu einer stärker kreislauforientierten Wirtschaft zu fördern.
- 8 Schlussfolgerungen und Empfehlungen für unsere Gesetzgeber, Unternehmen, Berufsbildungsaufsichtsbehörden und Anbieter.

Cabinet-maker and related workers ISCO 7522

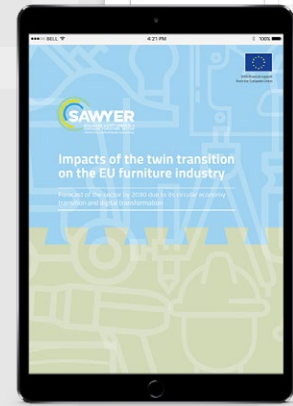
2020 Occupational profile

Current profile tasks

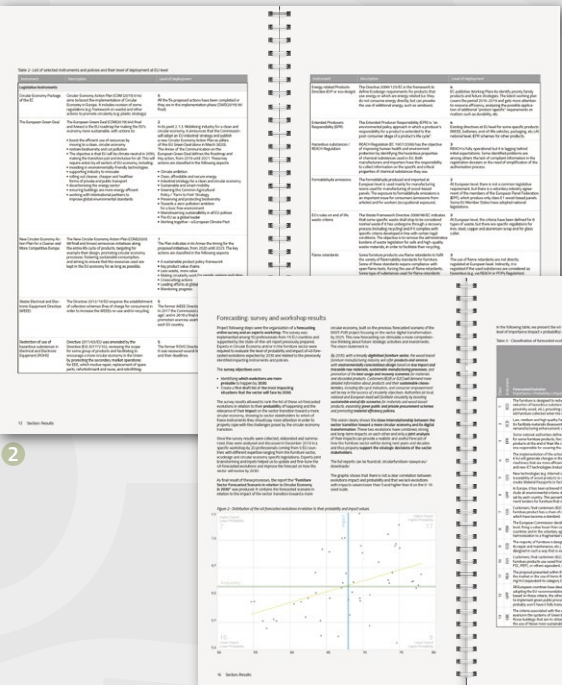
Tasks changes

2025/30 Occupational profile

Profile tasks forecast



Conclusions



Hazards and risks changes

Skills and competences needs

Cabinet-maker and related workers ISCO 7522

2020 Occupational profile

2025/30 Occupational profile

Hazards and risks changes

Skills and competences needs

