

V projektu SAWYER jsme zanalyzovali, jak digitální a zelená transformace (dvojí transformace) změní pracovní místa v sektoru výroby nábytku v r. 2030.

[CIRCULARFURNITURE-SAWYER.EU](https://circularfurniture-sawyer.eu)

Cíle

Dvojí transformace (zelená a digitální) bude mít na nábytkářský průmysl EU v příštích letech a desetiletích ohromný vliv.

V projektu SAWYER jsme zanalyzovali, jak **dvojí transformace změní** do budoucna **pracovní místa v odvětví výroby nábytku**.

SAWYER postavil svou analýzu na výsledcích projektu DIGIT-FUR, který analyzoval dopad **digitální transformace** na nábytkářství a na klíčové pracovní profily v tomto průmyslu.

Výsledky projektu DIGIT-FUR jsme zde začlenili vzhledem k očekávaným dopadům **přechodu k cirkulárnější ekonomice** na toto odvětví. Konečným výsledkem je detailní rozbor předpokládaných změn v **jedenácti klíčových profesních profilech** sektoru následkem dvojí transformace v r. 2030.

Analyzované profesní profily

- Vedoucí a řídicí pracovníci v oblasti prodeje a marketingu
- Vedoucí průmyslové výroby
- Manažer dodavatelského řetězce (manažer dodávek, manažer distribuce a podobní)
- Inženýři údržby a oprav (pracovníci strojní údržby a opravaři)
- Nábytkoví návrháři
- Truhláři (kromě stavebních) a pracovníci v příbuzných oborech
- Seřizovači a obsluha dřevoobráběcích strojů
- Čalouníci a pracovníci v příbuzných oborech
- Obsluha strojů a zařízení na zpracování dřeva
- Montážní dělníci nábytku
- Pomocní pracovníci

Tento projekt byl financován Evropskou komisí v rámci výzvy: Podpora společenského dialogu VP/2018/001. Ref. č. grantové dohody: V5/2019/0027.



CENFIM
Furnishings Cluster

European Federation
of Building
and Woodworkers



E F I C
European Furniture Industries Confederation

FLA
FEDERLEGNOARREDO

UEA

S finanční podporou Evropské unie. Podpora této publikace ze strany Evropské komise neznamená, že tato instituce souhlasí s jejím obsahem, jenž odráží pouze názory jejích autorů. Komise nenes odpovědnost za jakékoli použití zde uvedených informací.
© CENFIM 2021 / Reprodukce povolena pod podmínkou uvedení zdroje.

Dopady dvojí transformace na nábytkářský průmysl EU

Prognóza pro odvětví do r. 2030 vzhledem k přechodu na cirkulární ekonomiku a digitální transformaci

[CIRCULARFURNITURE-SAWYER.EU](https://circularfurniture-sawyer.eu)



Konečná zpráva

1 Konečná zpráva projektu se všemi výsledky je k dispozici v 10 jazycích. Lze si ji stáhnout spolu s dalšími technickými zprávami z <https://circularfurniture-sawyer.eu/downloads/>

Výsledky

- 2 Zjištění hlavních legislativních a dobrovolných nástrojů a dalších politik a strategií, které budou mít v rámci přechodu na cirkulární ekonomiku přímý dopad na tento průmysl.
- 3 Prognóza, jak bude toto průmyslové odvětví vypadat v r. 2030 následkem své transformace na oběhové hospodářství.
- 4 Analýza, jak dvojí transformace změní aktuálně vykonávané pracovní úkoly v jedenácti nejtypičtějším profesních profilech odvětví.
- 5 Prognóza, jakým změnám dojde v těchto pracovních profilech z hlediska BOZP. Identifikovali jsme rizika, která se nezmění a která vzniknou nově, která vzrostou, sníží se nebo zmizí.
- 6 Nové znalosti, dovednosti a kompetence, které tyto profesní profily budou vyžadovat v budoucím scénáři.
- 7 Hlavní iniciativy zaváděné napříč Evropou k podpoře této transformace směrem k cirkulárnější ekonomice.
- 8 Závěry a doporučení pro naše zákonodárce, podniky, regulátory a poskytovatele odborné přípravy a vzdělávání (VET).

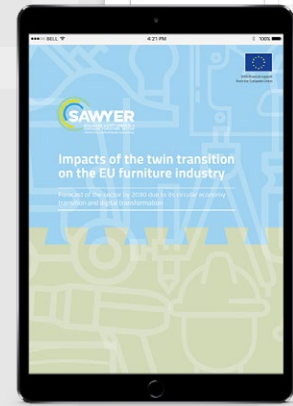
Cabinet-maker and related workers ISCO 7522

2020 Occupational profile

Current profile description

Tasks changes

Skills and competences needs



Forecasting survey and working results

Cabinet-maker and related workers ISCO 7522

2020 Occupational profile

Hazards and risks changes

Skills and competences needs

Conclusions



Hazards and risks changes

