

В проекта SAWYER, ние анализирахме как двойният цифров и зелен преход (Двоен преход) ще промени работните места в отрасъла на производство на мебели през 2030 г.

[CIRCULARFURNITURE-SAWYER.EU](https://circularfurniture-sawyer.eu)

#### Цели

**Двойният преход (зелен и цифров)** ще окаже огромно въздействие върху мебелния бранш в ЕС през следващите години и десетилетия.

В проекта SAWYER, ние анализирахме как **Двойният преход** ще промени работните места в отрасъла на производство на мебели в бъдеще.

SAWYER изготви своя анализ въз основа на резултатите от проекта DIGIT-FUR, който анализира въздействието на **цифровата трансформация** върху мебелната промишленост и върху основните професионални профили на отрасъла.

Ние интегрирахме резултатите DIGIT-FUR с очакваното въздействие на **прехода на отрасъла към по-кръгова икономика**. Окончателният резултат е подробен анализ на предвидените промени в **единадесет ключови професионални профили** на отрасъла поради Двойния преход през 2030 г.

#### Анализирани професионални профили

- Мениджъри по продажбите и маркетинга
- Ръководител на промишленото производство
- Ръководител на канала за доставки (доставка, дистрибуция и съответни мениджъри)
- Инженер по поддръжка и ремонт (поддръжка на машини и ремонтни работници)
- Дизайнери на мебели
- Мебелисти и свързаните с тях работници
- Организатори на инструментално оборудване и оператори на дървообработващи машини
- Тапицери и свързаните с тях работници
- Оператори на дървообработващи машини
- Монтажник на мебели
- Общи работници

Този проект е финансиран от инициативата на Европейската комисия: Подкрепа за социалния диалог VP/2018/001. Референция към Договор за предоставяне на безвъзмездни средства: VS/2019/0027.



**CENFIM**  
Furnishings Cluster

European Federation  
of Building  
and Woodworkers



**E F I C**  
European Furniture Industries Confederation

**FLA**  
FEDERLEGNORARREDO

**UEA**

С финансовата подкрепа на Европейския съюз. Подкрепата на Европейската комисия за създаването на тази публикация не означава одобрение на съдържанието, което отразява само възгледите на авторите, и Комисията не носи отговорност за каквато и да е употреба на съдържанието в нея информация. © CENFIM 2021/Възпроизвеждането е разрешено, при условие че е цитиран източникът.

## Въздействие на двойния преход върху мебелната индустрия на ЕС

Прогноза за сектора до 2030 г. поради неговия преход към кръгова икономика и цифрова трансформация

[CIRCULARFURNITURE-SAWYER.EU](https://circularfurniture-sawyer.eu)



# Окончателен доклад

1 Проектът на окончателния доклад с всички резултати е достъпен на 10 езика. Той може да се изтегли заедно с други технически доклади от <https://circularfurniture-sawyer.eu/downloads/>

## Резултати

- 2 Посочване на основните законодателни и доброволни инструменти и други политики и стратегии, които пряко влияят на кръговия преход на отрасъла.
- 3 Прогноза за състоянието на отрасъла през 2030 г. поради неговия кръгов преход.
- 4 Анализ на начина по който Двойният преход ще промени задачите, които понастоящем се изпълняват от единадесетте най-характерни професионални профили на отрасъла.
- 5 Прогноза за това кои промени ще възникнат в тези професионални профили от гледна точка на здравословните и безопасни условия на труд. Ние посочихме кои рискове ще останат непроменени и кои ще възникнат, ще се увеличат, намалят или изчезнат.
- 6 Нови знания, умения и компетентности, които ще са нужни на тези професионални профили в този бъдещ сценарий.
- 7 Основните инициативи, които се разгръщат в Европа за насърчаване на този преход към по-кръгова икономика.
- 8 Закljučения и препоръки за нашите законодатели, компании, регулатори и доставчици на професионално обучение и образование.

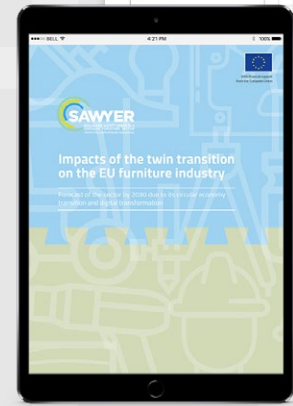
**Cabinet-maker and related workers ISCO 7522**

**2020 Occupational profile**

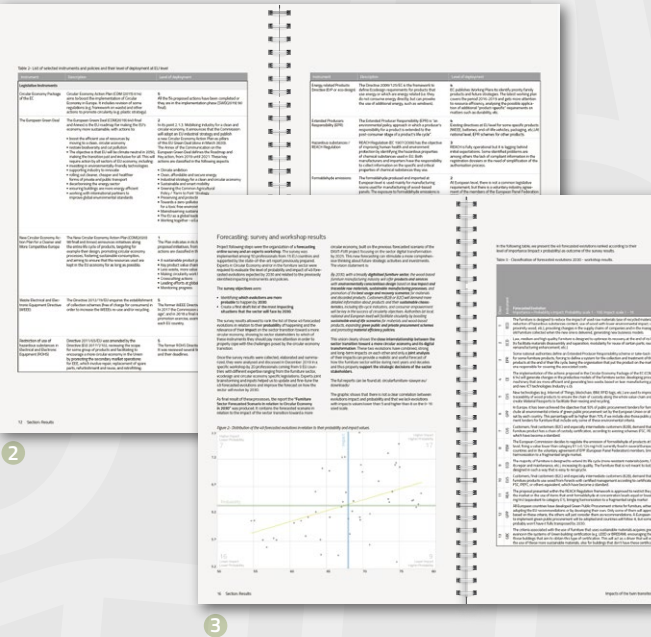
**Tasks changes**

**2025/30 Occupational profile**

**Skills and competences needs**



**Conclusions**



**Cabinet-maker and related workers ISCO 7522**

**2020 Occupational profile**

**Hazards and risks changes**

**2025/30 Occupational profile**

**Skills and competences needs**

