

În Proiectul SAWYER Project, am analizat modul în care tranziția dublă (Twin Transition), atât cea ecologică, cât și cea digitală, va schimba slujbele din sectorul de producție a mobilei până în 2030

[CIRCULARFURNITURE-SAWYER.EU](https://www.circularfurniture-sawyer.eu)

### Obiective

**Dublă tranziție** (ecologică și digitală) va avea un impact uriaș asupra sectorului mobilei din UE în anii și deceniile care vor urma.

În cadrul Proiectului SAWYER, am analizat modul în care **Tranziția dublă va schimba locurile de muncă din sectorul producției de mobilă** în viitor.

SAWYER și-a construit analiza pe baza rezultatelor Proiectului DIGIT-FUR, care a analizat impactul **transformării digitale** asupra industriei mobilei și asupra profilurilor ocupaționale esențiale din sector.

Am integrat rezultatele DIGIT-FUR în impactul preconizat al **tranziției sectorului către o economie mai circulară**.

Rezultatul final este o analiză detaliată a schimbărilor prevăzute în **unsprezece profiluri ocupaționale esențiale** din sector, pe baza Tranziției duble în 2030.

### Profilurile profesionale analizate

- Manager de vânzări și marketing
- Manager de producție industrială
- Manager al lanțului de aprovizionare (Manageri de aprovizionare, de distribuție și similari)
- Inginer de întreținere și reparații (lucrători de întreținere și reparații mașini)
- Designeri de mobilier
- Tâmplari și lucrători conecși
- Operatori și reglari de mașini-unelte pentru prelucrarea lemnului
- Tapițeri și lucrători similari
- Operatori utilaje de prelucrare a lemnului
- Montator de mobilier
- Muncitor de fabrică

Acest proiect a fost finanțat prin intermediul solicitării Comisiei Europene: Sprijin pentru dialogul social VP/2018/001. Număr acord de subvenționare: V5/2019/0027.



**CENFIM**  
Furnishings Cluster

European Federation  
of Building  
and Woodworkers



**E F I C**  
European Furniture Industries Confederation

**FLA**  
FEDERLEGNOARREDO

**UEA**

Cu sprijin financiar din partea Uniunii Europene. Sprijinul acordat de Comisia Europeană pentru prezentarea acestei publicații nu constituie o aprobare a conținutului, care reflectă numai opiniile autorilor, iar Comisia nu poate fi trasă la răspundere pentru orice utilizare a informațiilor conținute în aceasta.  
© CENFIM 2021/Reproducerea este autorizată cu condiția menționării sursei.

## Efectele duble tranziții asupra industriei mobilei în UE

Previziuni pentru sector până în anul 2030 ca urmare a tranziției acestuia la economia circulară și în contextul transformării digitale

[CIRCULARFURNITURE-SAWYER.EU](https://www.circularfurniture-sawyer.eu)



# Report final

1 Raportul final al proiectului, cu toate rezultatele sale, este disponibil în **10 limbi**. Poate fi descărcat odată cu alte rapoarte tehnice de la adres [circularfurniture-sawyer.eu/downloads/](http://circularfurniture-sawyer.eu/downloads/)

# Rezultate

- 2 Identificarea principalelor instrumente legislative și voluntare și a altor politici și strategii care vor avea impact direct asupra tranziției sectorului la economia circulară.
- 3 Prognostica situației sectorului în 2030 datorită tranziției sale la economia circulară.
- 4 Analiza modului în care Tranziția dublă va schimba activitățile îndeplinite în prezent de cele mai specifice unsprezece profiluri ocupaționale din sector.
- 5 Prognostica schimbărilor ce vor avea loc în aceste profiluri profesionale din perspectiva sănătății și securității ocupaționale. Am identificat riscurile ce vor rămâne neschimbate și cele ce vor apărea, crește, scădea sau dispărea.
- 6 Noi cunoștințe, aptitudini și competențe de care aceste profiluri profesionale vor avea nevoie în scenariul preconizat.
- 7 Principalele inițiative implementate în întreaga Europă pentru a promova această tranziție la o economie mai circulară.
- 8 Concluzii și recomandări pentru organele legislative, companiile, autoritățile de reglementare VET și furnizorii noștri.

**Cabinet-maker and related workers ISCO 7522**

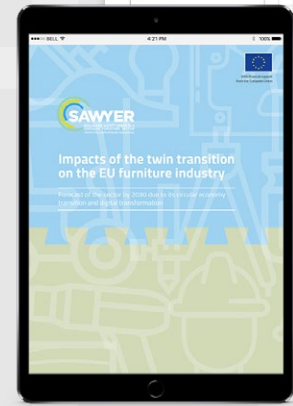
**2020 Occupational profile**

**Current profile description**

**Tasks changes**

**2025/30 Occupational profile**

**Profile tasks forecast**



**Cabinet-maker and related workers ISCO 7522**

**2020 Occupational profile**

**Current profile description**

**Hazards and risks changes**

**2025/30 Occupational profile**

**Skills and competences needs**

**Conclusions**

